

VOYAGE AU
SIEM REAP
À LA CARTE
CAMBODGE

À la rencontre de soi, guidés
par les éléphants au
Cambodge

4 à 8 personnes
Du 20 au 30 juin 2024
(11 jours / 10 nuits)

Que va vous apporter
ce voyage initiatique
sur la terre des éléphants?





LE CONCEPT

À la rencontre de soi, guidés par les éléphants au Cambodge

« Oser vivre le délicat de la Rencontre avec le peuple éléphant dans une dimension Sacrée »

Un voyage initiatique à la rencontre des éléphants, dans un cadre naturel exceptionnel, accompagnés de Astrid Clavé ainsi que de guides locaux passionnés.

S'adresse à : TOUT PUBLIC... ce stage n'est cependant pas un voyage touristique même si nous prévoyons des petites parenthèses culturelles.

Le plus important est de ressentir l'appel des éléphants dans l'ouverture du cœur !

L'alliance : Nous proposons une évolution/reliance dans le rapport à l'animal. L'éléphant est un grand médiateur pour cela.

À la rencontre de soi, guidés par les éléphants au Cambodge

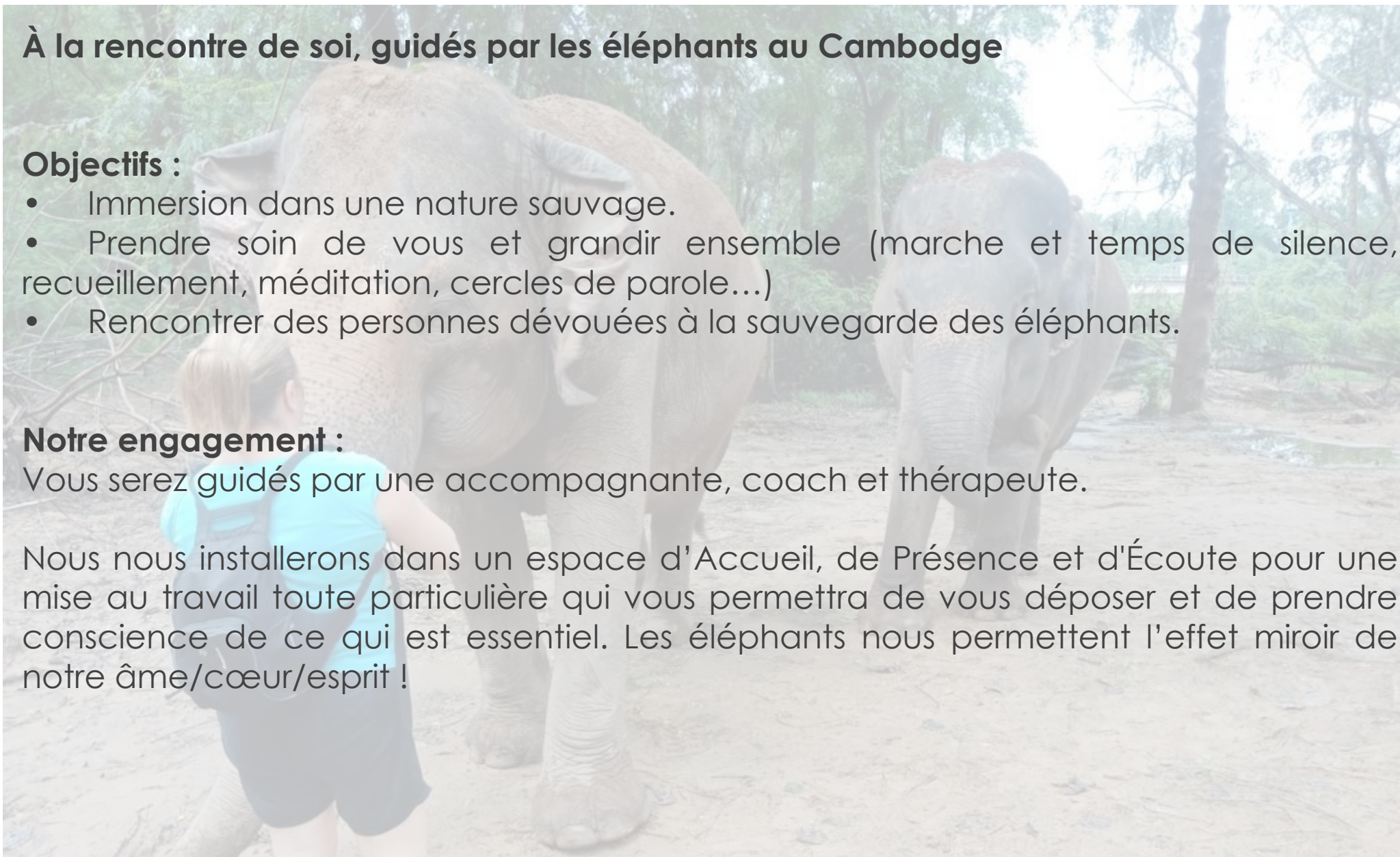
Objectifs :

- Immersion dans une nature sauvage.
- Prendre soin de vous et grandir ensemble (marche et temps de silence, recueillement, méditation, cercles de parole...)
- Rencontrer des personnes dévouées à la sauvegarde des éléphants.

Notre engagement :

Vous serez guidés par une accompagnante, coach et thérapeute.

Nous nous installerons dans un espace d'Accueil, de Présence et d'Écoute pour une mise au travail toute particulière qui vous permettra de vous déposer et de prendre conscience de ce qui est essentiel. Les éléphants nous permettent l'effet miroir de notre âme/cœur/esprit !



UNE EXPÉRIENCE THÉRAPEUTIQUE



Astrid Communicatrice animalière

Vétérinaire et biologiste de formation, Astrid Clavé est aujourd'hui communicatrice animalière, zooanthropologue, formatrice en développement personnel avec les animaux, praticienne Reiki, formatrice et auteure.

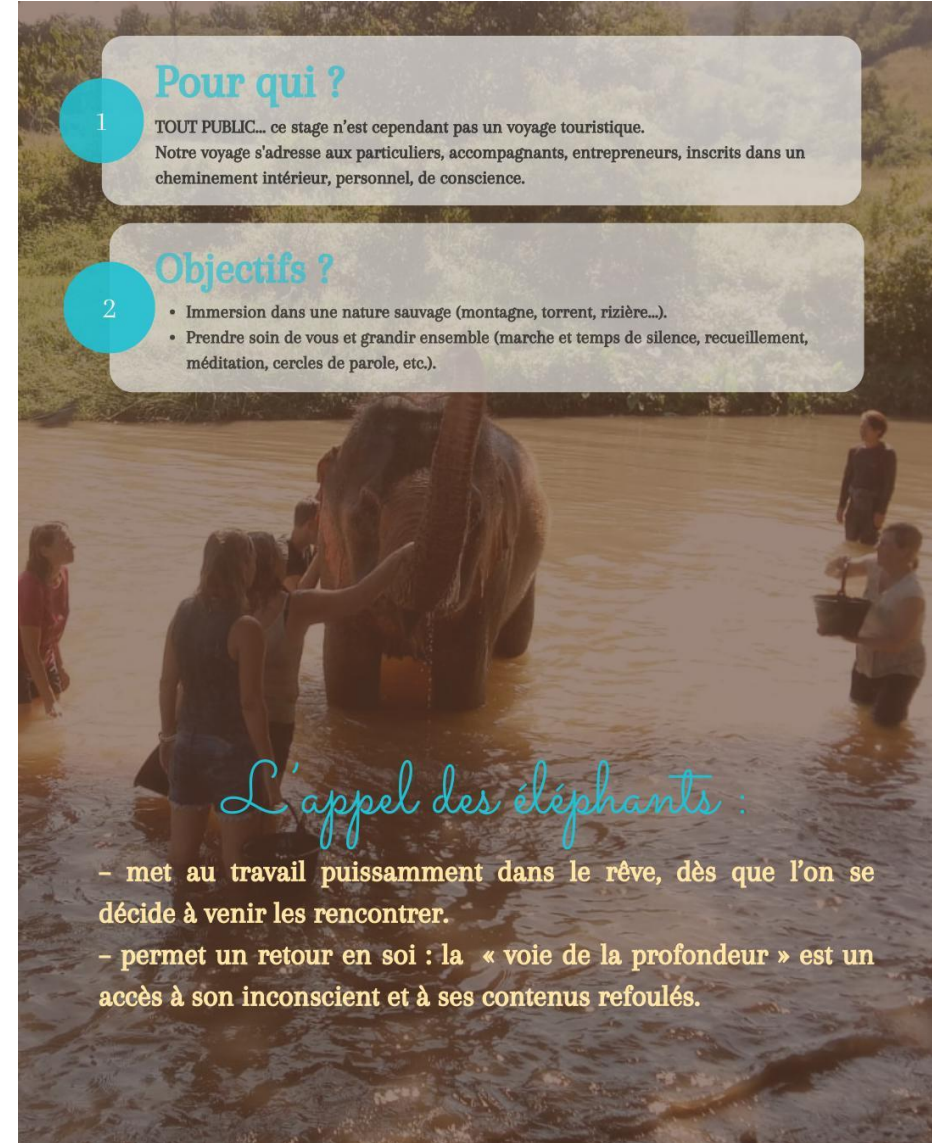
Elle réside au Kenya depuis 2008 où elle dirige une entreprise de tourisme responsable, écovolontariat, stages de développement personnel et communication avec le Vivant suivis de safaris.

Elle accompagne depuis plusieurs années des voyages initiatiques en terre africaine auprès des éléphants et autres espèces et reçoit également des intervenants externes animés par les mêmes valeurs.





En quoi le voyage initiatique auprès
des éléphants est un voyage
thérapeutique ?



1 Pour qui ?

TOUT PUBLIC... ce stage n'est cependant pas un voyage touristique. Notre voyage s'adresse aux particuliers, accompagnants, entrepreneurs, inscrits dans un cheminement intérieur, personnel, de conscience.

2 Objectifs ?

- Immersion dans une nature sauvage (montagne, torrent, rizière...).
- Prendre soin de vous et grandir ensemble (marche et temps de silence, recueillement, méditation, cercles de parole, etc.).

L'appel des éléphants :

- met au travail puissamment dans le rêve, dès que l'on se décide à venir les rencontrer.
- permet un retour en soi : la « voie de la profondeur » est un accès à son inconscient et à ses contenus refoulés.

UN VOYAGE INITIATIQUE



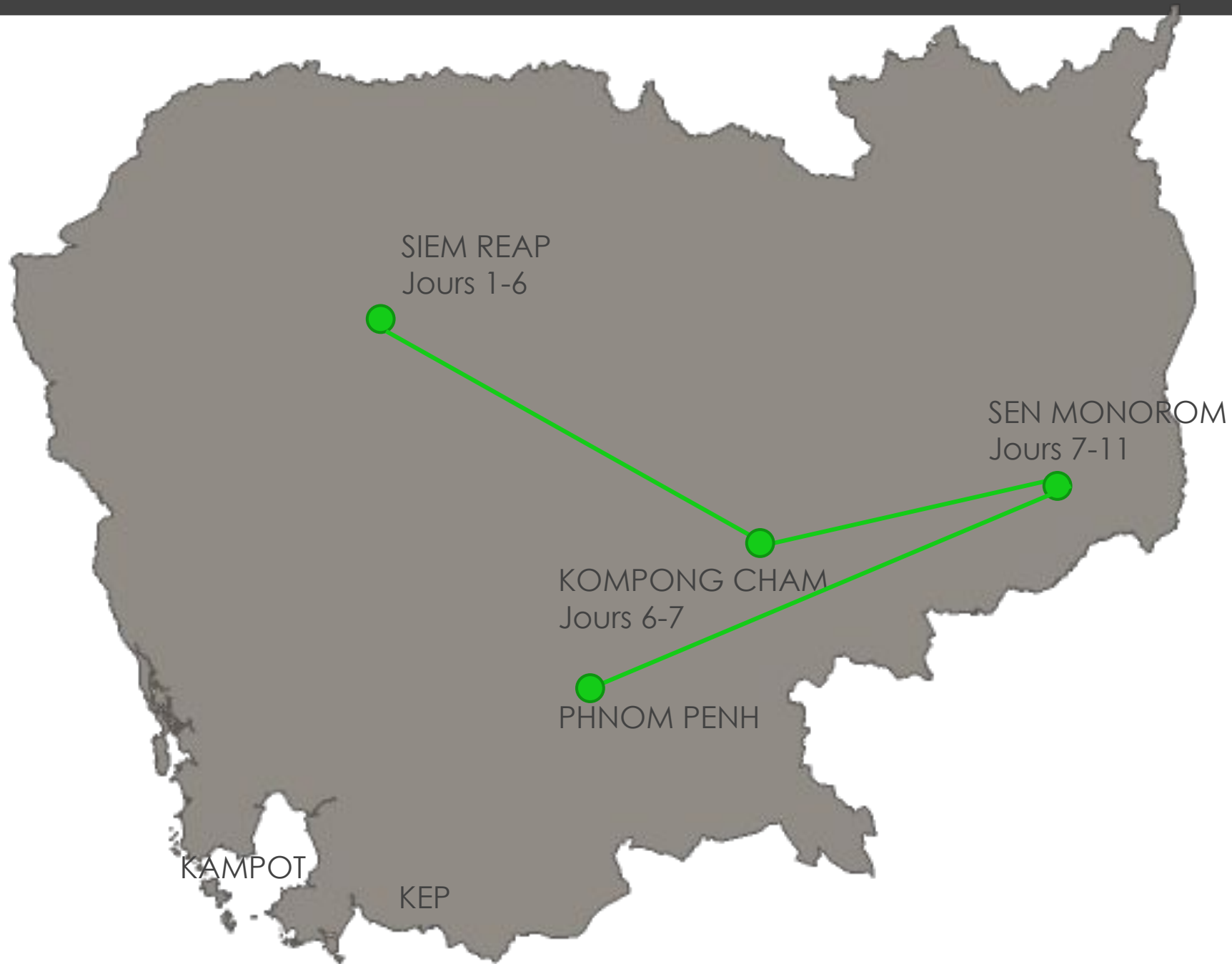
Rencontrer des personnes
dévouées à la sauvegarde des
éléphants, de la faune en
général et de la flore.



Prendre soin de vous et grandir
ensemble (marche et temps de
silence, recueillement, méditation,
cercles de parole, etc...)



VOTRE ITINERAIRE

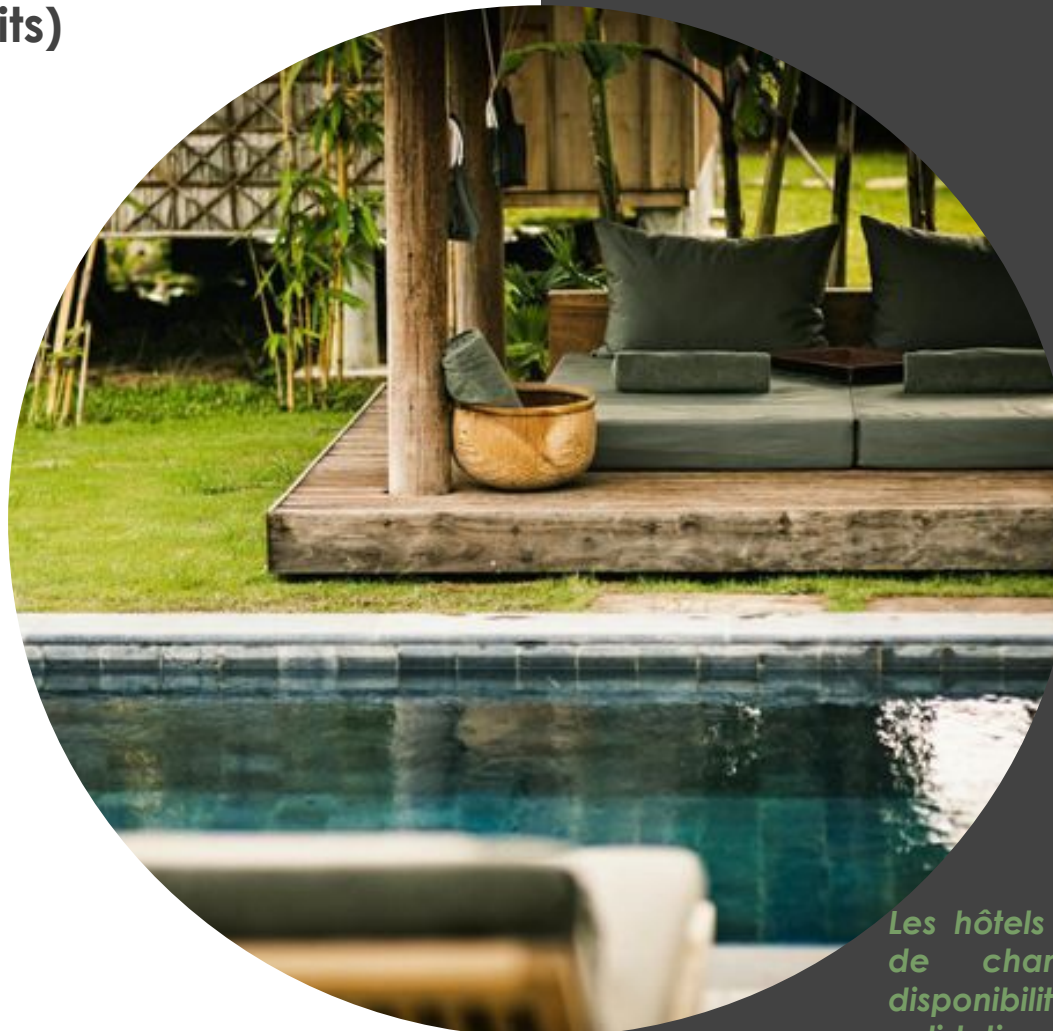




SIEM REAP (5 nuits)
Boutique Hotel

KAMPONG CHAM (1 nuit)
Hanchey Bamboo Resort

SEN MONOROM (4 nuits)
Ecolodge



NOS SUGGESTIONS D'HÉBERGEMENTS

Les hôtels proposés sont susceptibles de changer en fonction des disponibilités au moment de votre validation. Nous nous engageons à vous en informer dans ce cas. Ainsi, pas de mauvaises surprises à l'arrivée!




VOTRE
PROGRAMME
SUR-MESURE

	JOUR 1 Jeudi 20 juin 2024 SIEM REAP	JOUR 2 Vendredi 21 juin 2024 SIEM REAP	JOUR 3 Samedi 22 juin 2024 SIEM REAP
MATIN	<p>Arrivée à Siem Reap en provenance de xxx par le vol xxx à xxh (à déterminer) Accueil et transfert en minivan privé jusqu'à votre hébergement, check-in et installation.</p> <p>Rencontre avec l'équipe de votre agence locale.</p>	<p>Après votre petit-déjeuner, départ tôt en minivan privé pour une première journée au camp Elephant Kulen Forest.</p> <p>Matinée avec le soigneur, bain des éléphants, courte randonnée dans la jungle en leur compagnie et temps d'observation</p>	<p>Temps collectif : cercle de parole, méditation, éveil du corps, détente...</p>
DÉJEUNER	<i>Déjeuner inclus</i>	<i>Déjeuner inclus sur place</i>	Déjeuner inclus
APRÈS-MIDI	<p>Après-midi libre pour vous détendre après votre voyage. Temps collectif : cercle de parole, méditation, éveil du corps, détente...</p>	<p>Vous poursuivrez la journée par un second temps d'observation avant votre retour à l'hôtel.</p> <p>Temps collectif : cercle de parole, méditation, éveil du corps, détente...</p>	<p>Après le déjeuner, départ en minivan privé vers le camp Elephant Kulen Forest où vous retrouverez le soigneur. Randonnée et observation des éléphants. Participation à la douche du soir puis retour à votre hébergement en fin d'après-midi.</p>
DÎNER	<i>Dîner inclus</i>	<i>Dîner inclus</i>	<i>Dîner-spectacle d'arts traditionnels khmers</i>
NUIT	Boutique Hotel		

	JOUR 4 Dimanche 23 juin 2024 SIEM REAP	JOUR 5 Lundi 24 juin 2024 SIEM REAP	JOUR 6 Mardi 25 juin 2024 SIEM REAP - KAMPONG CHAM
MATIN	Après votre petit-déjeuner, départ tôt en minivan privé pour la journée au camp Elephant Kulen Forest. Matinée avec le soigneur, bain des éléphants, courte randonnée dans la jungle en leur compagnie et temps d'observation.	Départ très tôt en tuk tuk avec votre guide francophone pour admirer le lever du soleil sur Angkor Wat. Petit-déjeuner sur le site puis visite du majestueux Bayon ainsi que la Terrasse des éléphants et du Roi Lépreux.	Après votre petit-déjeuner, départ tôt vers l'Est du pays en direction du Mondulkiri. Vous vous arrêterez à mi-chemin pour une nuit dans la province de Kampong Cham (4h30 de route)
DÉJEUNER	<i>Déjeuner inclus sur place</i>	Déjeuner dans une maison traditionnelle sur le site (cuisine bio - inclus)	<i>Déjeuner inclus à votre arrivée</i>
APRÈS-MIDI	Vous poursuivrez la journée par un second temps d'observation avant votre retour à la villa. Temps collectif : cercle de parole, méditation, éveil du corps, détente...	Après le déjeuner et un temps de repos, poursuite en tuk tuk vers le célèbre Ta Prohm. Retour à votre hébergement dans l'après-midi.	Temps collectif : cercle de parole, méditation, éveil du corps, détente... Départ en minivan et visite libre des temples de Phnom Bros, Phnom Srei et Wat Nokor Bachey.
DÎNER	<i>Dîner inclus</i>	<i>Dîner-spectacle au cirque Phare (Catégorie C)</i>	<i>Dîner inclus au resort</i>
NUIT	Boutique Hotel		Hanchey Bamboo Resort

	JOUR 7 Mercredi 26 juin 2024 KAMPONG CHAM - SEN MONOROM	JOUR 8 Jeudi 27 juin 2024 SEN MONOROM	JOUR 9 Vendredi 28 juin 2024 SEN MONOROM
MATIN	Départ tôt après le petit-déjeuner en minivan privé vers la capitale de la province du Mondulhiri: Sen Monorom (5h de route).	Après votre petit-déjeuner au lodge, partez en minivan vers le point de départ d'une randonnée dans la magnifique jungle cambodgienne. Passez une journée entière à observer deux troupes d'éléphants différents.	Après votre petit-déjeuner au lodge, partez en minivan vers le point de départ d'une randonnée dans la magnifique jungle cambodgienne. Passez une journée entière à observer deux troupes d'éléphants différents.
DÉJEUNER	<i>Déjeuner tardif inclus au lodge</i>	<i>Déjeuner local inclus</i>	<i>Déjeuner inclus</i>
APRÈS-MIDI	Temps collectif : cercle de parole, méditation, éveil du corps, détente...	Poursuite de la journée en compagnie de votre accompagnante et d'un guide local, expert de la région. Retour à votre hébergement en fin d'après-midi.	Poursuite de la journée en compagnie de votre accompagnante et d'un guide local, expert de la région. Retour à votre hébergement en fin d'après-midi.
DÎNER	<i>Dîner inclus au lodge</i>	<i>Dîner inclus au lodge</i>	<i>Dîner inclus au lodge</i>
NUIT	Écolodge		

	JOUR 10 Samedi 29 juin 2024 SEN MONOROM	JOUR 11 Dimanche 30 juin 2024 SEN MONOROM - PHNOM PENH
MATIN	Après votre petit-déjeuner au lodge, partez en minivan vers le point de départ d'une randonnée dans la magnifique jungle cambodgienne. Passez une journée entière à observer deux troupes d'éléphants différents.	Petit-déjeuner et temps collectif avant votre retour en minivan privé vers l'aéroport international de Phnom Penh pour votre vol retour vers la France (à déterminer de préférence en soirée car 6h30 de route)
DÉJEUNER	<i>Déjeuner inclus</i>	<i>Déjeuner libre</i>
APRÈS-MIDI	Poursuite de la journée en compagnie de votre accompagnante et d'un guide local, expert de la région. Retour à votre hébergement en fin d'après-midi.	<i>BON VOYAGE !</i>
DÎNER	<i>Dîner inclus au lodge</i>	
NUIT	Écolodge	



INFORMATIONS PRATIQUES



INFORMATIONS PRATIQUES



Aucun vaccin n'est obligatoire.
Demandez conseil à un médecin ou à un centre de vaccinations internationales.

Ne pas oublier de prendre un répulsif.
Sachez également que la meilleure protection contre les moustiques reste les vêtements longs et légers.



Possibilité de retirer de l'argent grâce à des ATM un peu partout dans le Cambodge. Les paiements se font en dollar américain ou en monnaie locale. Généralement, la monnaie en dessous de 10 dollars vous sera rendue en riels (4100 riels = 1 USD).

Veillez à ne voyager qu'avec des billets intacts et récents, au risque de vous les voir refuser.



Visa obligatoire

(pour les ressortissants français):

Demande en ligne **avant** votre départ sur <https://www.evisa.gov.kh/> ou directement à l'Ambassade du Cambodge ou bien encore **sur place** à votre arrivée (prévoir 35 US\$ en espèces).

Nous vous recommandons de faire le visa T (touristique), valable 30 jours pour une entrée.
Pour toute autre nationalité, se référer aux autorités compétentes



Pour les ressortissants français, passeport en cours de validité (valable au moins 6 mois à compter de la date d'entrée sur le territoire)



INFORMATIONS PRATIQUES



PAS DE VOL DIRECT DEPUIS LA FRANCE
Il existe 3 aéroports internationaux: Phnom Penh, Siem Reap et Sihanoukville.
Les vols réguliers sont assurés par Singapore Airlines, Thai Airways ou Vietnam Airlines.



NUMÉROS UTILES

Mélanie : +855 (0)70 450 426
Nathalie : +855 (0)86 814 310
Ambassade de France au Cambodge : +855 (0)23 260 010



Prévoir une valise de petite taille de façon à faciliter vos déplacements ainsi qu'un sac à dos pour les excursions. Prendre des vêtements légers, en coton si possible ainsi qu'un couvre-chef. Ne pas oublier d'amener des vêtements longs pour les temples (épaules et genoux couverts).



Les chambres dans les hébergements que nous vous proposons seront disponibles à partir de 14h et devront être libérées au plus tard à 12h, sauf mention contraire

NOS COORDONNÉES



SIEM REAP À LA CARTE

Voyage au Cambodge

Travel Designer

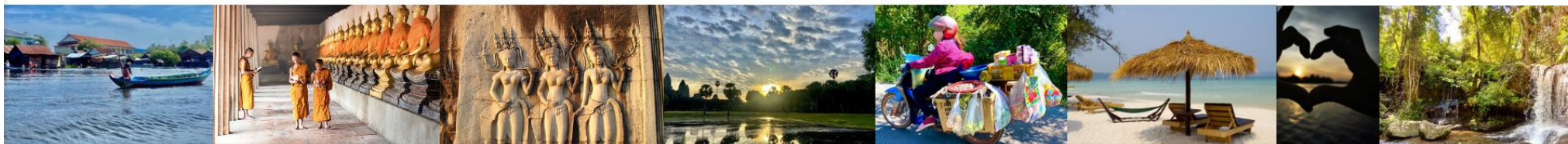
- ✉ Nathalie : +855 (0)86 814 310
- 📞 Nathalie : +33 (0)7 88 05 06 16
- 📞 Mélanie : +33 (0)6 76 78 92 87

✉ contact@voyageaucambodge.com

🌐 www.voyageaucambodge.com

📘 Siem Reap A La Carte -
Voyage au Cambodge

📷 [voyageaucambodge_sralacarte](https://www.instagram.com/voyageaucambodge_sralacarte)






EN ATTENDANT VOTRE DÉPART... RETROUVEZ-NOUS DÈS MAINTENANT SUR LES RÉSEAUX SOCIAUX !



[Siem Reap A La Carte - Agence de voyage au Cambodge](#)



[@sralacarte voyageaucambodge](#)

A scenic view of a rice field in Cambodia. In the foreground, there is a dirt path leading through lush green rice plants. In the background, a person is riding a bicycle on the path, carrying a large backpack. The landscape is filled with tall palm trees and other tropical vegetation under a clear blue sky. A large, semi-transparent white circle with a dashed green border is overlaid on the center of the image, containing text.

Nous vous remercions
d'avoir choisi *Siem Reap à
la Carte - Voyage au
Cambodge* et toute l'
équipe vous souhaite un
excellent voyage !